



Терморегулятор RC-113М Пользовательская инструкция.



Технические характеристики:

- Диапазон регулируемой температуры: $-10 \sim 60\text{C}^\circ$;
- Шаг настройки температура: $0,1 \text{C}^\circ$;
- Разрешение: $0,1 \text{C}^\circ$;
- Входное напряжение: $220 \text{V} \pm 15\%$ (переменного тока), 50 Гц ;
- Нагрузка: $\leq 440\text{W}$ 2A (линейная резистивная) / 220VAC ;
- Диапазон измерения температуры: $-10 \sim 100 \text{C}^\circ$;
- Длина провода термодатчика: 1м;
- Точность: $\pm 0,1 \text{C}^\circ$ (в диапазоне $25 \sim 42 \text{C}^\circ$); $\pm 0,5 \text{C}^\circ$ (другие диапазоны);
- Расход электроэнергии (без управляемых элементов): $\leq 1.5\text{W}$.

Установка параметра поддерживаемой температуры:

Нажмите кнопку <<SET>> далее кнопками ▲ и ▼ установите необходимый параметр. Для выхода из меню и сохранения выбранных настроек, нажмите кнопку <<RST>>.

Параметры глубоких настроек:

- Для входа в меню глубоких настроек нажмите кнопку <<SET>> (долгим нажатием, 3 секунды), после чего на дисплее появится параметр F01.
- Переключение между параметрами F1, F2, F3 осуществляется кнопками ▲ и ▼.
- Для входа в выбранный параметр, нажимаем кнопку <<SET>> (коротким нажатием)
- После входа в выбранный параметр корректировка числового значения осуществляется кнопками ▲ и ▼.

Код настраиваемого параметра:	Функция настраиваемого параметра:	Настраиваемый диапазон:	Заводские настройки:	Единица измерения:
F01	Нижний температурный предел.	-10~100	-10	C°
F02	Верхний температурный предел.	-10~100	100	C°
F03	Калибровка датчика температуры.	-7~7	0,0	C°



Предупреждение:

- ✓ Не устанавливайте контроллер в следующих случаях:
- ✓ Влажность более 90%, или возможна роса \ запотевание.
- ✓ Сильные вибрации.
- ✓ При риске окисления и в среде активных газов (как, например повышенное содержание кислорода, серы и аммиака, соляной кислоты, дыма или тумана) для предотвращения эрозии и окисления.
- ✓ В среде взрывчатых и легко воспламеняемых веществ и газов.
- ✓ Контроллер – профессиональное устройство и требует навыков и знания основ электротехники. Не правильная установка может быть причиной поражения током или пожара. Доверьте установку специалисту.
- ✓ Температурный датчик рассчитан для работы в воздушной среде, повышенная влажность допускается, помещать непосредственно в воду нельзя.
- ✓ НЕ ИСПОЛЬЗОВАТЬ С ЛАМПАМИ НАКАЛИВАНИЯ, ИНФРАКРАСНЫМИ ЛАМПАМИ И ЛЮБЫМИ ДРУГИМИ УСТРОЙСТВАМИ ИМЕЮЩИМИ НИТЬ НАКАЛИВАНИЯ!!!

Монтаж и установка:

Данное устройство предполагает установку в необходимое место, на подобие установки автомобильной магнитолы. Для этого имеются прижимные клипсы. После установки терморегулятора, осуществляем монтаж проводов и устанавливаем защитную крышку.

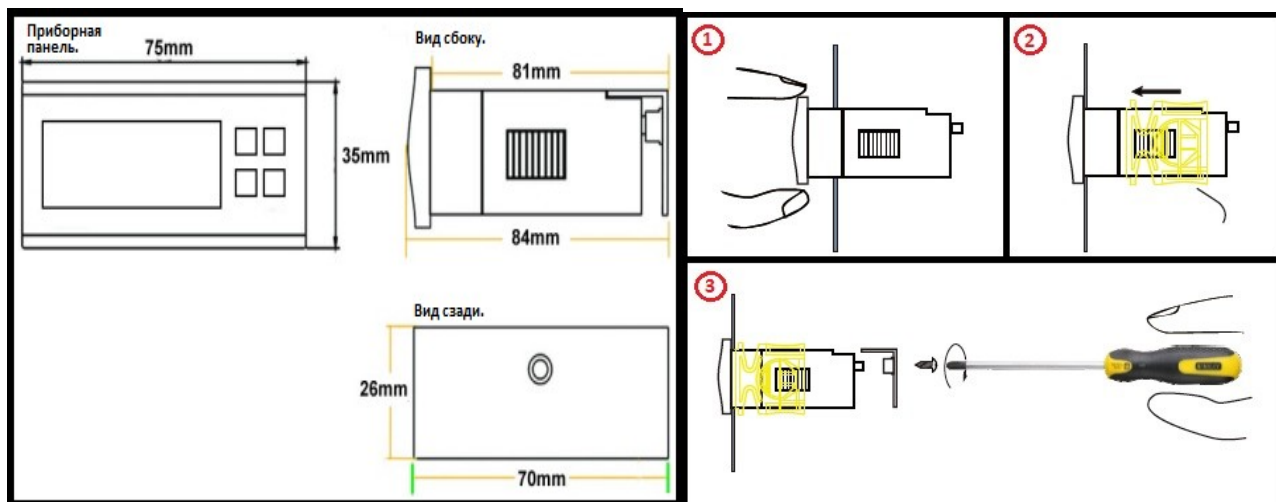
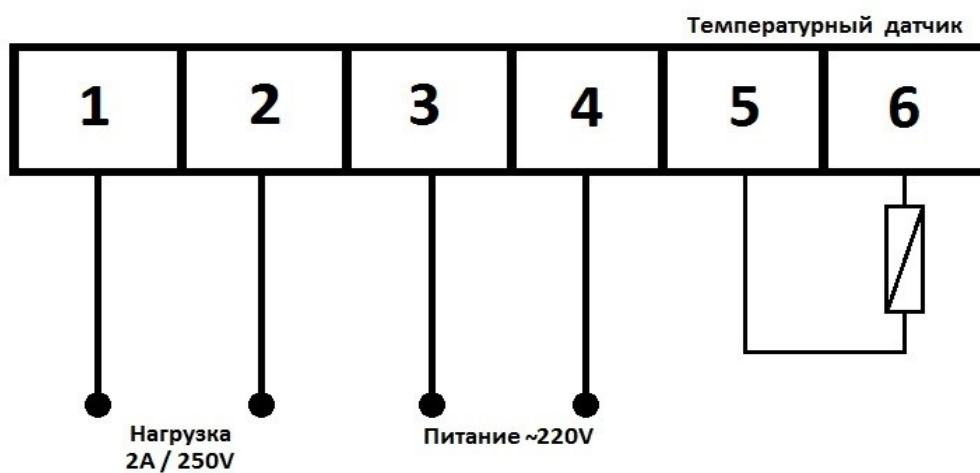


Схема подключения терморегулятора Ringder RC-113M



Ошибки и их устранение:

Код ошибки:	Причина Ошибки:	Поиск неисправности:
EEN	Превышение температуры или короткое замыкание.	Проверьте температуру среды, в которую был помещен датчик, а также сам датчик на К/З и при необходимости устраните неисправность.
EEL	Обрыв датчика или слишком низкая температура.	Проверьте провод датчика на наличие обрыва, а также температуру среды в которую он был помещен и при необходимости устраните неисправность.
EEE	Датчик не подключен.	Проверить наличие подключения температурного датчика и при необходимости осуществить его монтаж.